

TUTORIAL GIMP: ritagliare una immagine dando una forma tonda

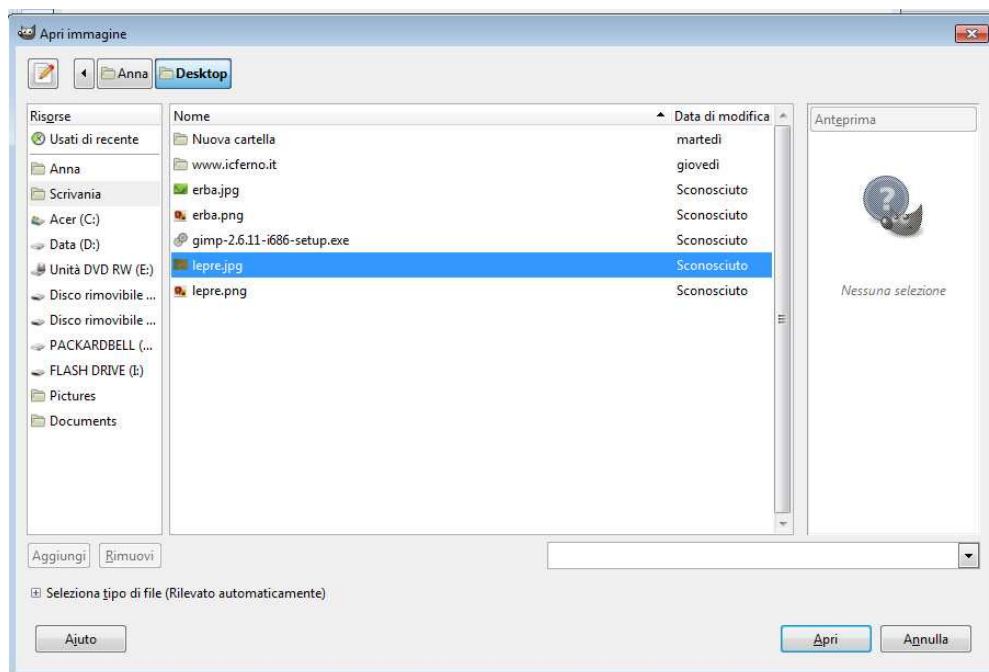
Con questo breve tutorial sarà possibile ricavare una immagine tonda partendo da una rettangolare.



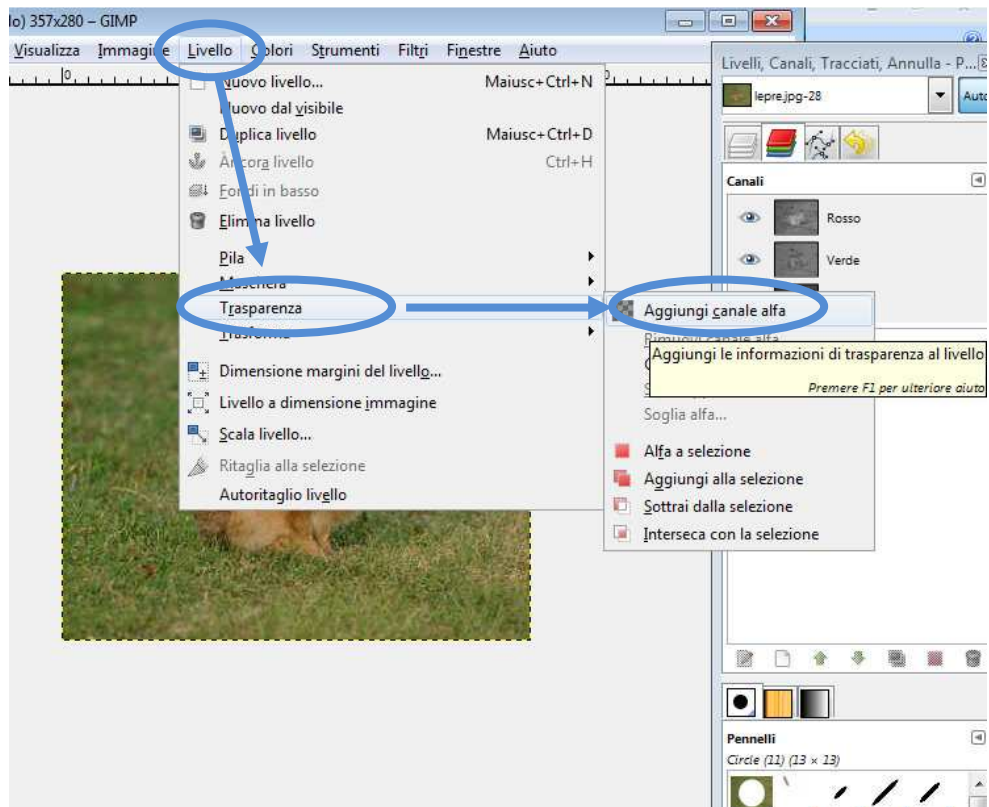
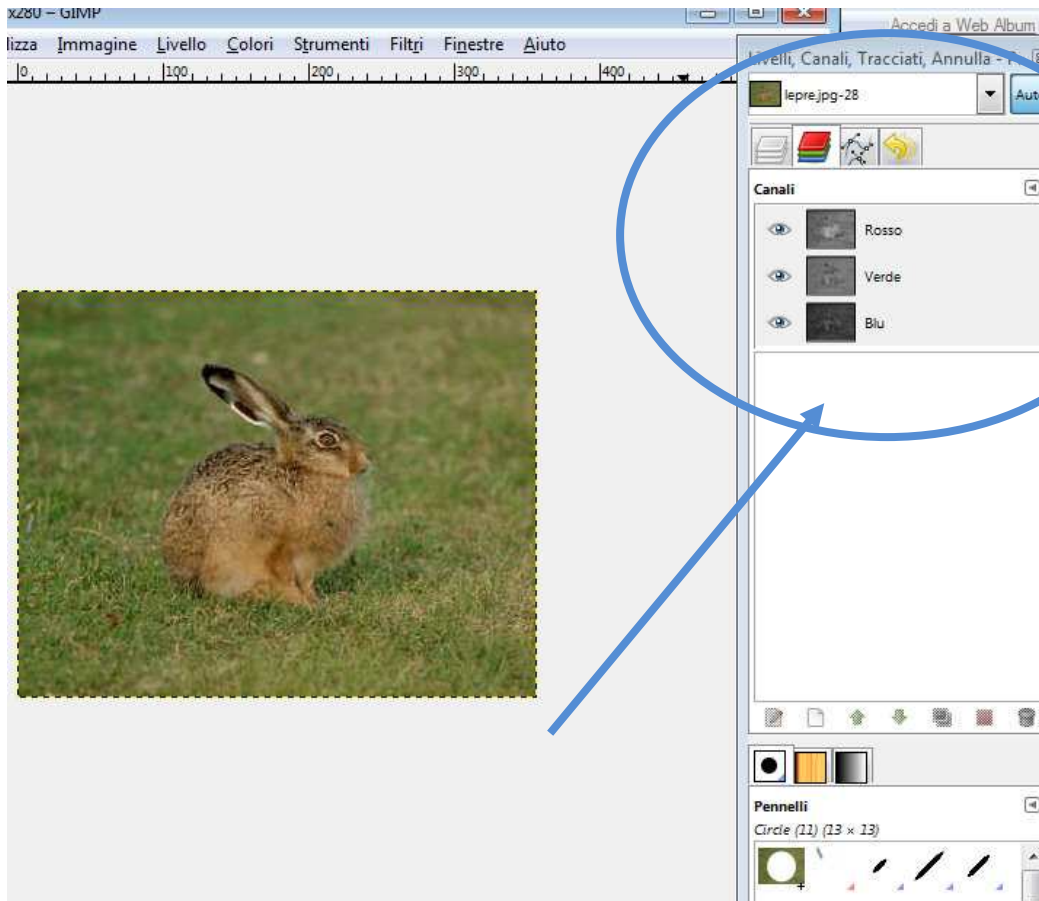
Per prima
scegliamo

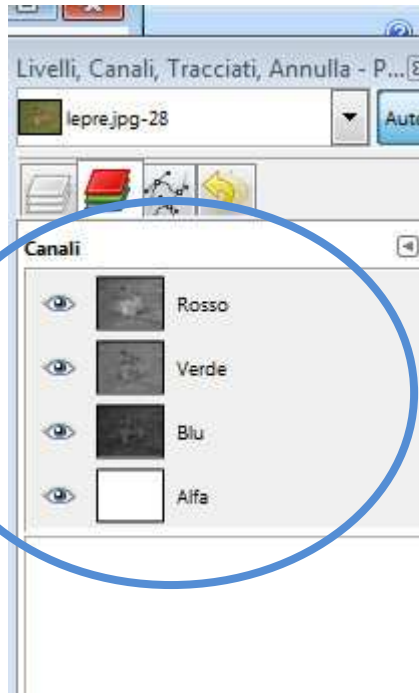
cosa

l'immagine che vogliamo modificare e apriamola con Gimp.



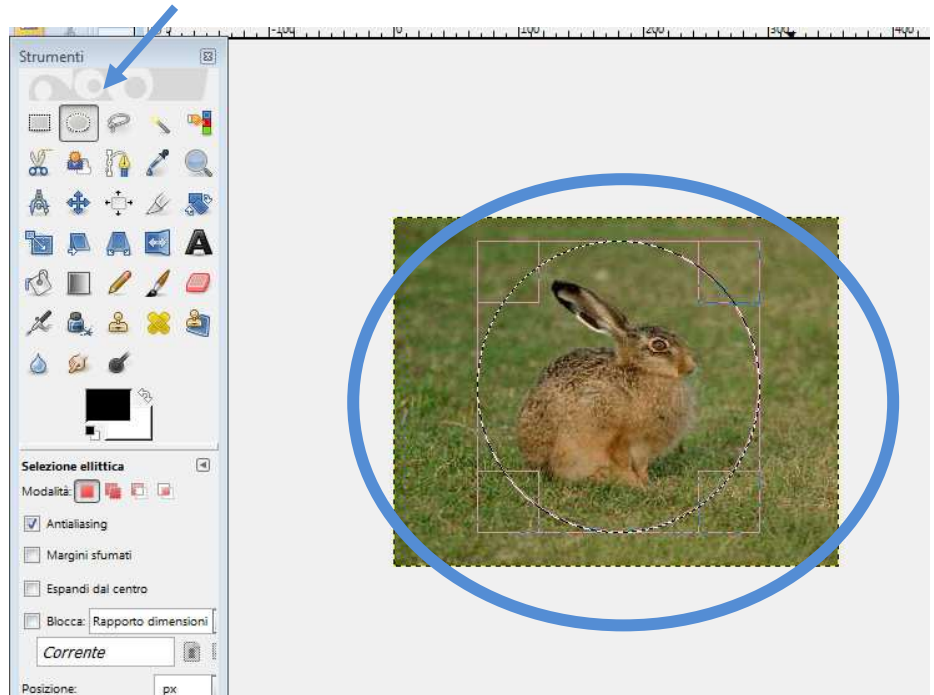
Controlliamo che nell'immagine esista il canale alfa. Per far questo selezioniamo la finestra di dialogo dei canali e verifichiamo che, oltre alle voci rosso, verde e blu, esista la voce «alfa». Se così non fosse, dal menu dei livelli usiamo il comando aggiungi canale alfa: Livello/Trasparenza /Aggiungi canale alfa.



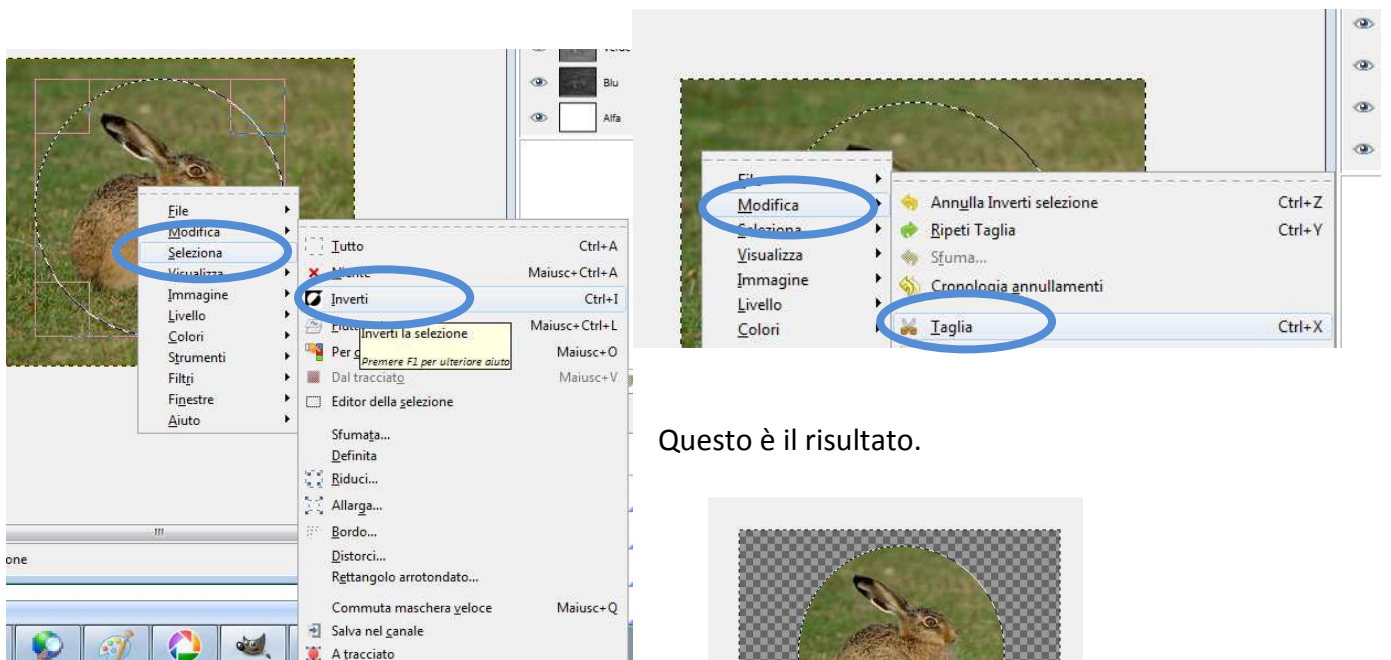


Ecco cosa appare una volta inserito il canale.

A questo punto si può iniziare a ritagliare l'immagine. Scegliamo la selezione tonda e evidenziamo la parte che ci interessa dell'immagine.



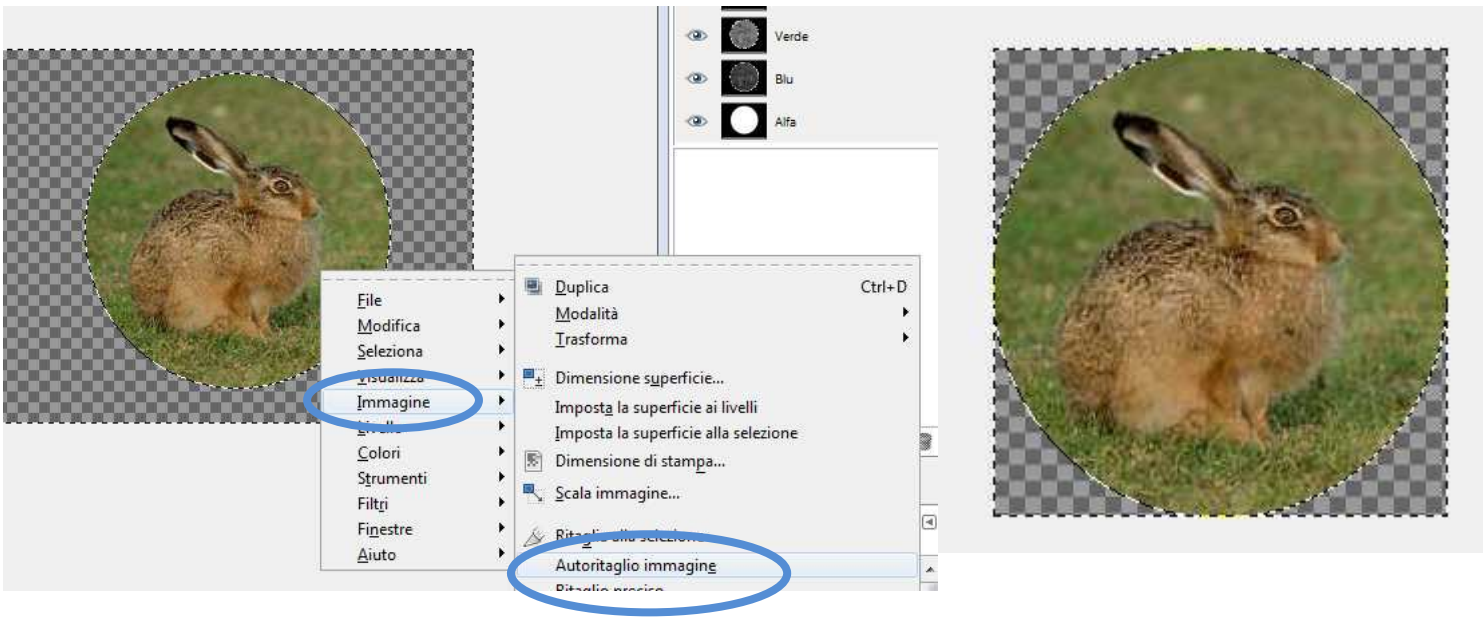
A questo punto facciamo clic con il tasto destro del mouse dentro l'immagine e scegliamo la voce seleziona/ inverte. Di seguito, ancora tasto destro e questa volta scegliamo il comando modifica/taglia.



Questo è il risultato.



A questo punto non ci resta che tagliare la parte in eccesso attraverso il comando autoritaglio immagine: clic con il tasto destro/immagine/autoritaglio immagine.



Salviamo l'immagine in formato PNG.

