

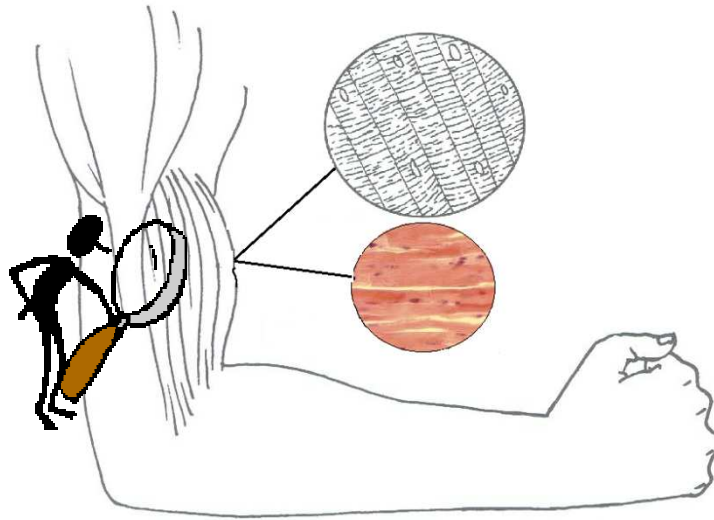
I MUSCOLI: LA LORO STRUTTURA

L'uomo ha due tipi fondamentali di muscoli che si diversificano per il loro aspetto e che si caratterizzano per i diversi movimenti che compiono.

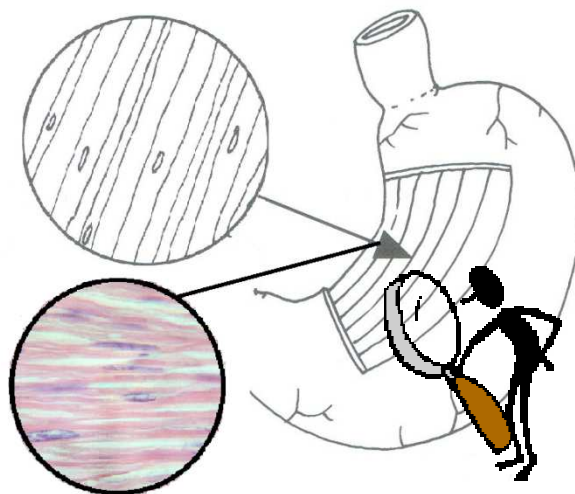
I muscoli a **fibra striata** sono di colore rossiccio e hanno un tessuto che presenta strisce chiare e scure. Formano quella parte del corpo detta "carne". Uniti alle ossa o alla pelle, sono caratterizzati da una contrazione rapida e si muovono soltanto a nostro comando.

Per questo motivo sono detti **volontari**.

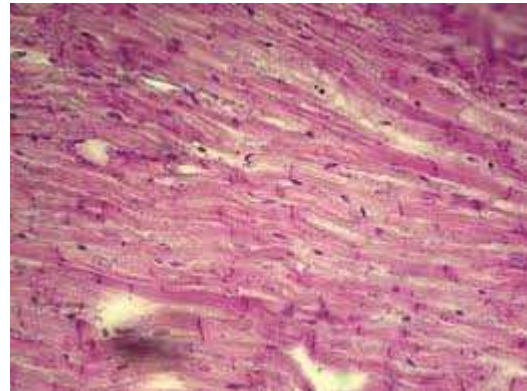
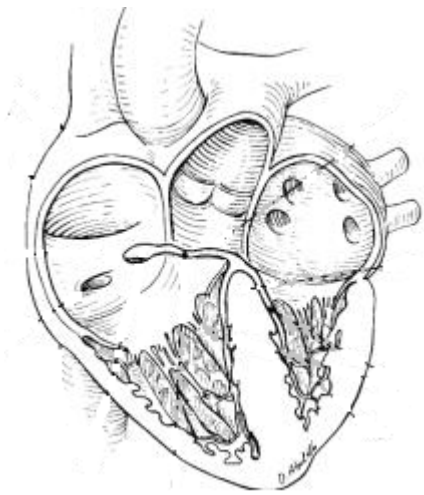
Ci consentono di parlare, camminare, muovere il capo, gli arti, le dita.



I muscoli a **fibra liscia** sono di colore biancastro. Hanno la forma di fuso e sono più piccoli di quelli a fibra striata. Rivestono le pareti degli organi, come lo stomaco, la vescica, l'intestino. Si muovono indipendentemente dalla nostra volontà, anche nei momenti di riposo e durante il sonno. Per questo motivo vengono detti anche muscoli **involontari** e la loro contrazione è lenta.



Il cuore che pompa il sangue in tutto il corpo è un muscolo molto particolare. Infatti è un muscolo involontario anche se le sue fibre sono rosse di tipo striato.



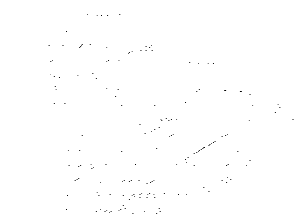
Una forma diversa per ogni funzione

I muscoli non hanno una sola forma, ma ciascuno ne ha una particolare in base alla funzione che deve svolgere. Possono essere raggruppati in 5 categorie fondamentali:

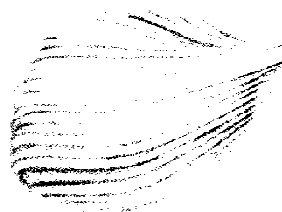
- **fusiformi:** sono a forma di fuso, grossi nella parte centrale e sottili alle estremità. Hanno questa forma i muscoli bicipiti e tricipiti.



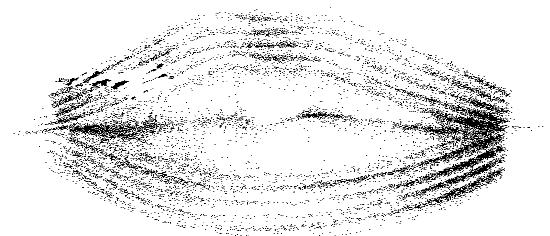
- **piatti e larghi:** quelli della fronte e dell'addome



- **a forma di ventaglio:** i pettorali



- **orbicolari:** a forma di occhiello. Sono quelli che circondano le labbra e gli occhi



- **anulari:** sono quelli che chiudono i condotti e vengono chiamati sfinteri. Sono i muscoli che chiudono la vescica e l'orifizio anale.

