

VERIFICA
Dalla cellula all'organismo

1. Che cos'è una cellula? (crocia solo le risposte esatte)
- a. un organismo visibile **unicamente** attraverso il microscopio elettronico
 - b. un organismo capace di compiere tutte le funzioni vitali
 - c. un essere non vivente e autonomo
 - d. un organismo che può avere dimensioni infinitamente piccole e perciò visibile solo al microscopio o dimensioni grandi e quindi visibile ad occhio nudo
 - e. un organismo vivente e autonomo

.../3

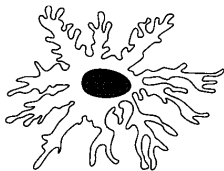
2. Quali forme può avere una cellula animale?
- a.
 - b.
 - c.

.../3

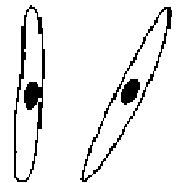
3. Quali altre funzioni è in grado di compiere la cellula, oltre a quelle vitali? Scrivine tre.
- a.
 - b.
 - c.

.../3

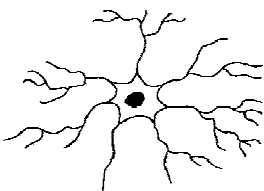
4. Collega ogni disegno al nome corrispondente:



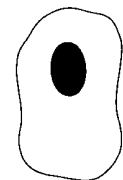
cellule muscolari



cellule nervose



cellule ossee



cellule epiteliali

.../4

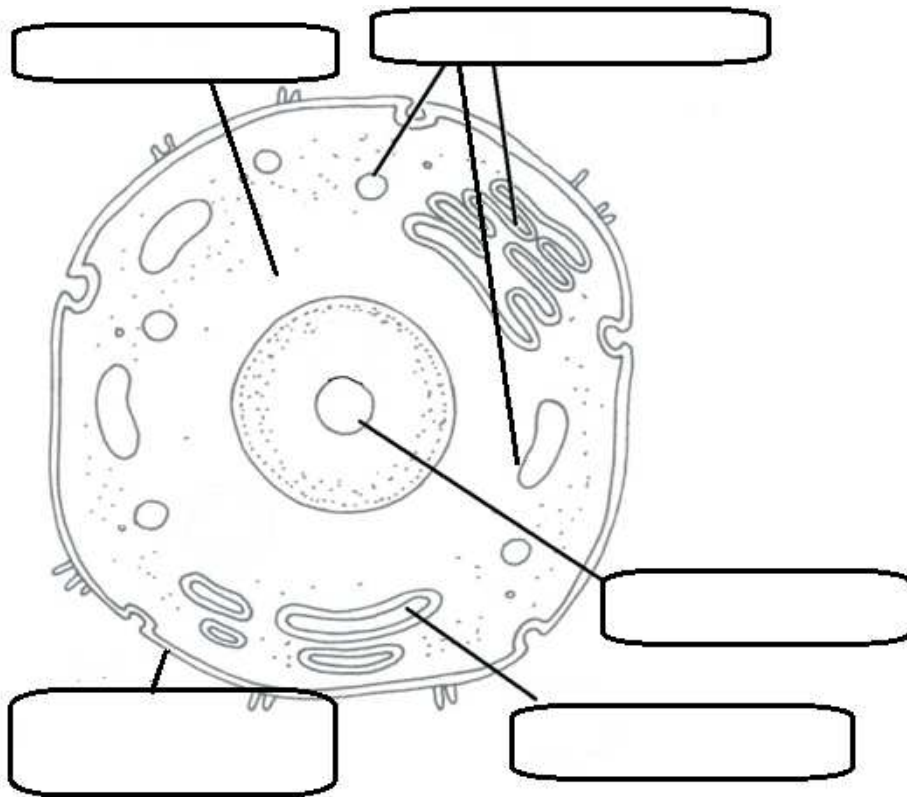
5. Quale forma ha la cellula vegetale?
-

.../1

6. Cosa contengono i cloroplasti presenti all'interno della cellula vegetale?.....

...../1

7. Osserva la struttura della cellula e inserisci i termini mancanti



.../5

8. Quali sostanze prende la cellula dal sangue per nutrirsi e per produrre energia? (4)

- a.
- b.
- c.
- d.

.../4

9. Da cosa è formato un tessuto?.....

.....

.../3

10. Quali sono i principali tessuti presenti nel corpo umano?

- a.
- b.
- c.
- d.

.../4

11. Collega ciascuna affermazione al tessuto a cui si riferisce:

tessuto nervoso	È formato da cellule molto vicine tra loro
tessuto connettivo	È specializzato nel ricevere trasmettere gli stimoli alle diverse parti del corpo.
tessuto epiteliale	È quello che forma la pelle e la membrana che avvolge gli organi interni del nostro corpo
tessuto muscolare	Le sue funzioni sono di sostegno e di collegamento.
	Ha la funzione di impedire il passaggio di sostanze dall'interno del corpo all'esterno e viceversa
	È formato da cellule elastiche e allungate

.../6

12. Che cos'è un organo?

.....

.../1

13. Fai alcuni esempi di organo (4)

- a.
- b.
- c.
- d.

.../4

14. Da quali tessuti è formato lo stomaco?

- a.
- b.
- c.

.../3

15. Che cos'è un apparato?

.....
.../1

16. Completa:

a. Coordina e controlla il funzionamento del corpo:

b. Permette la circolazione del sangue:

c. È formato dalla pelle che protegge e riveste il corpo.....

.....

d. Permette al sangue di rifornirsi di ossigeno e di liberarsi di anidride carbonica:

.....

e. È diverso nell'uomo e nella donna:

f. Sostiene il corpo e protegge alcuni organi:

g. Elimina le sostanze nocive per il corpo:

h. Permette i movimenti del corpo:

i. Collabora alla digestione e alla assimilazione delle sostanze nutritive:

.....

.../9

Totale punti

.../55