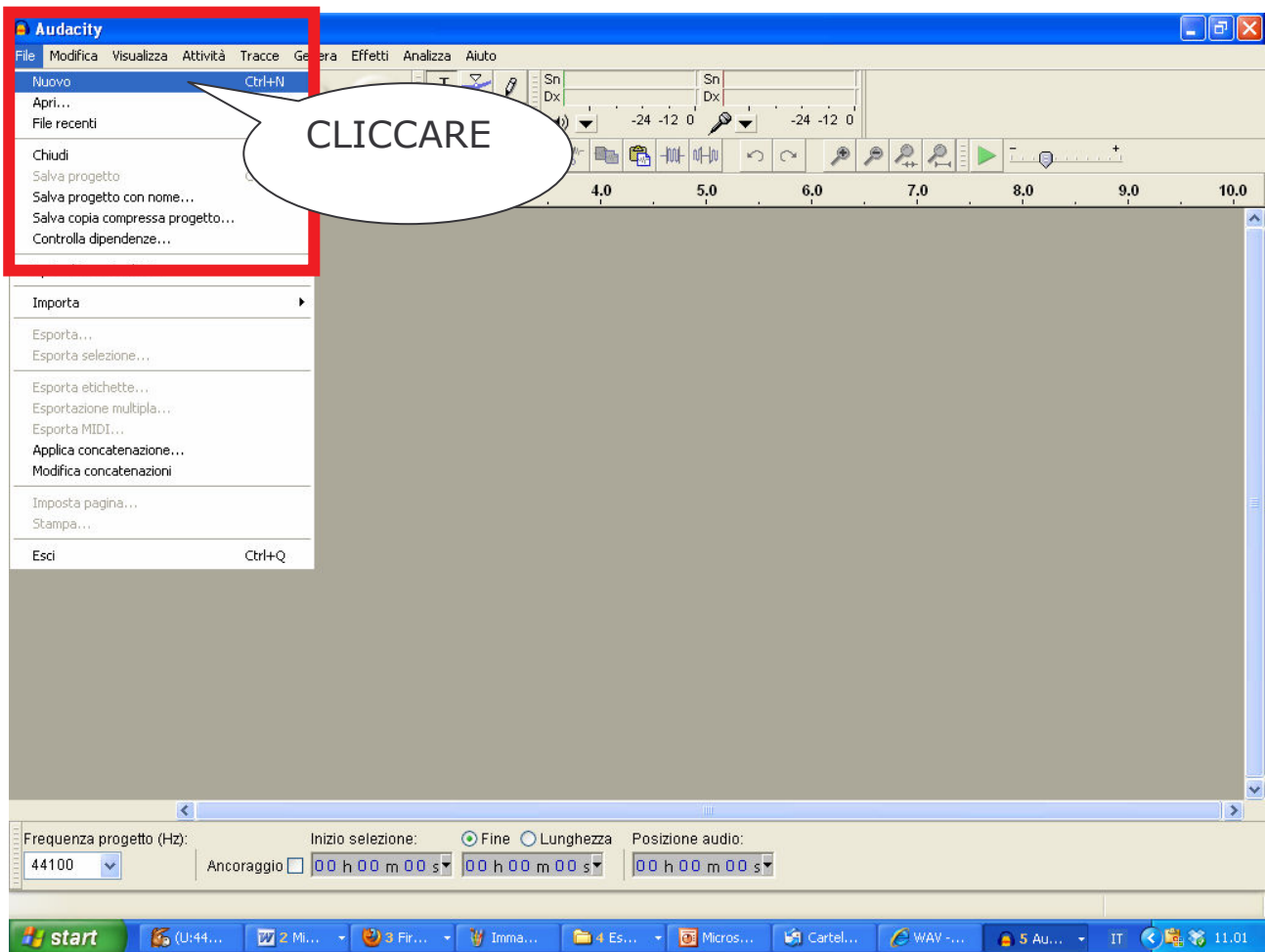


## TUTORIAL 3 - Registrare un file ed esportarlo

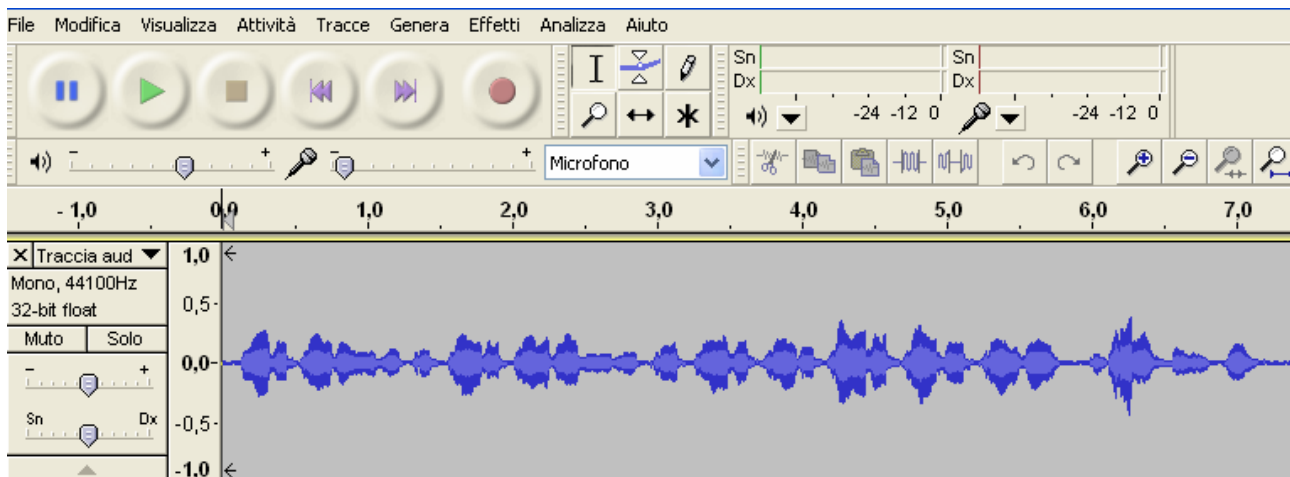


Apriamo un nuovo progetto cliccando sulla voce FILE/NUOVO. Se non lo abbiamo già fatto inseriamo il microfono nel computer.



Prepariamoci a registrare cliccando sul tasto REGISTRA. Una volta ultimata la nostra registrazione clicchiamo su STOP.



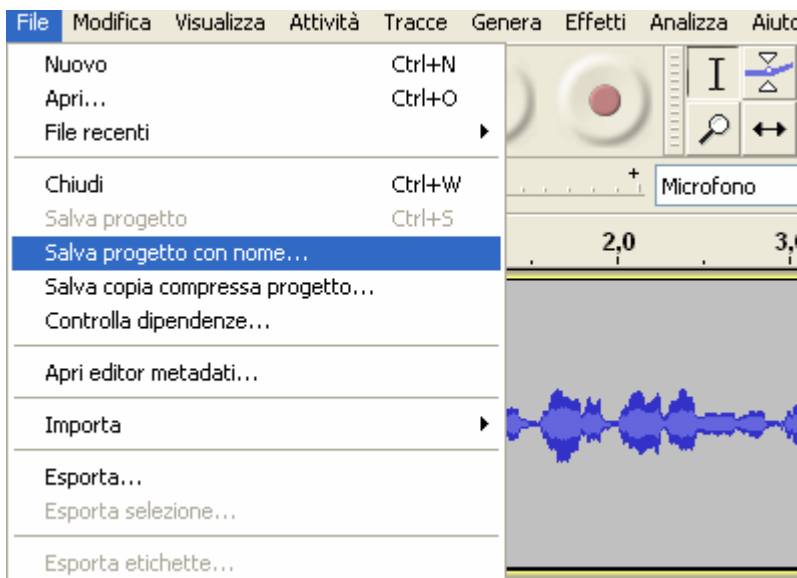


A questo punto possiamo scegliere di salvare il nostro audio come FILE PROGETTO e rivederlo poi in un secondo momento (ad esempio possiamo scegliere questa opzione se vogliamo registrare le voci degli alunni e poi decidere di assemblarle tra loro in un secondo momento aggiungendo anche un file musicale di sottofondo) oppure esportarlo immediatamente, ad esempio in formato MP3.

Vediamo entrambi i casi.

🚩 Salvare il file come progetto

Andiamo su FILE7SALVA PROGETTO CON NOME

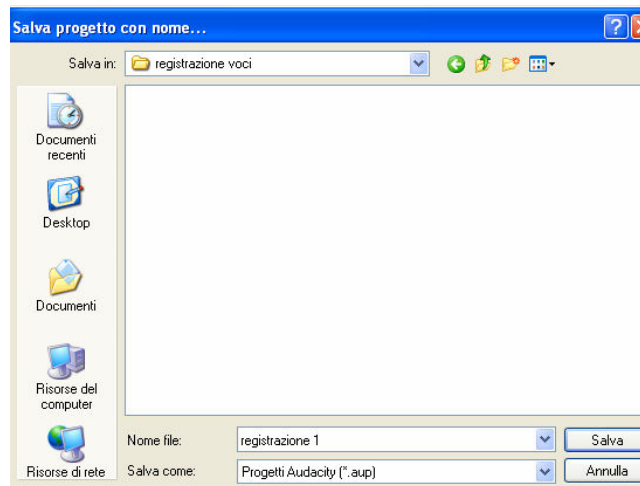


Il programma ci avverte che salvando il progetto in questo modo non possiamo aprirlo con altri programmi. Per poterlo fare è necessario esportare il file.

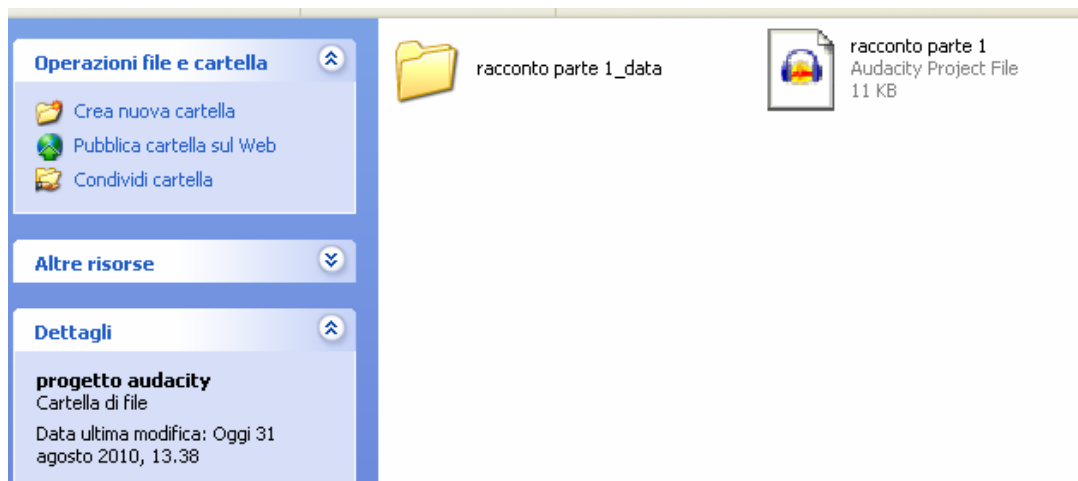


Diamo l'ok e andiamo a salvare il nostro progetto. Un consiglio: preparate prima una cartella adatta a contenere tutti i vostri file progetto e date a ciascun progetto un nome ben preciso facilmente distinguibile, in modo tale che durante l'assemblaggio sia facilmente rintracciabile ciascun file.

Esempio: **documentario energia parte 1** oppure **la leggenda dei colori parte 1**

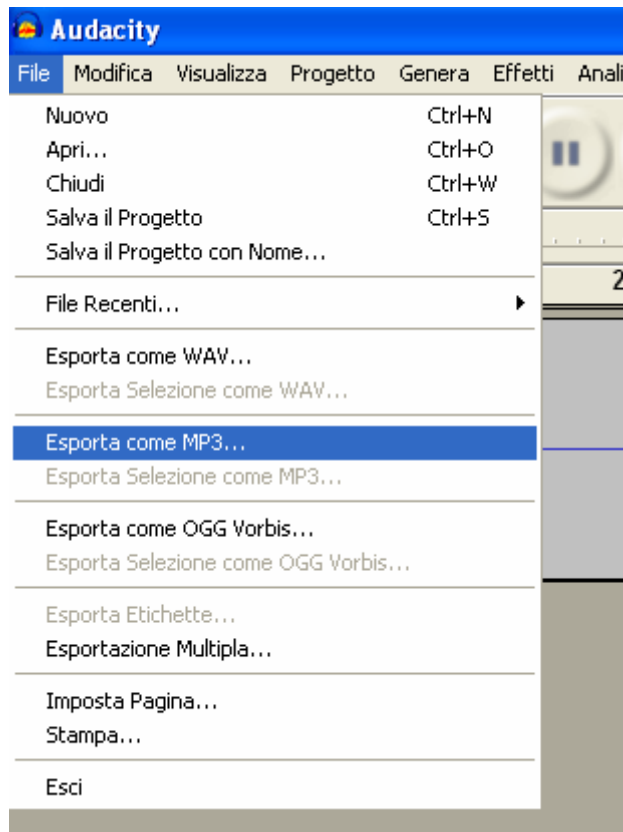


Nella cartella in cui avremo salvato troveremo due icone (**che andranno tenute sempre unite nella medesima cartella**): una cartella di file e l'icona propria del progetto che andrà cliccata per riaprire lo stesso.

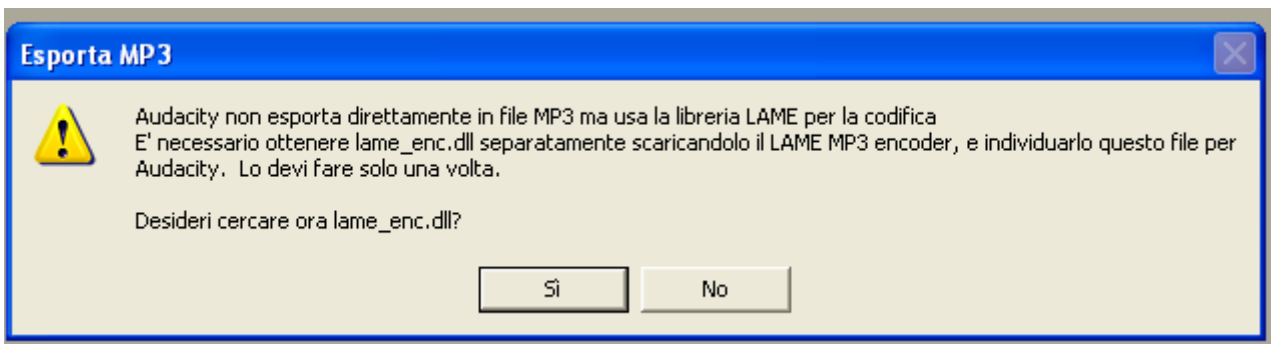


## 🚦 Esportare il progetto

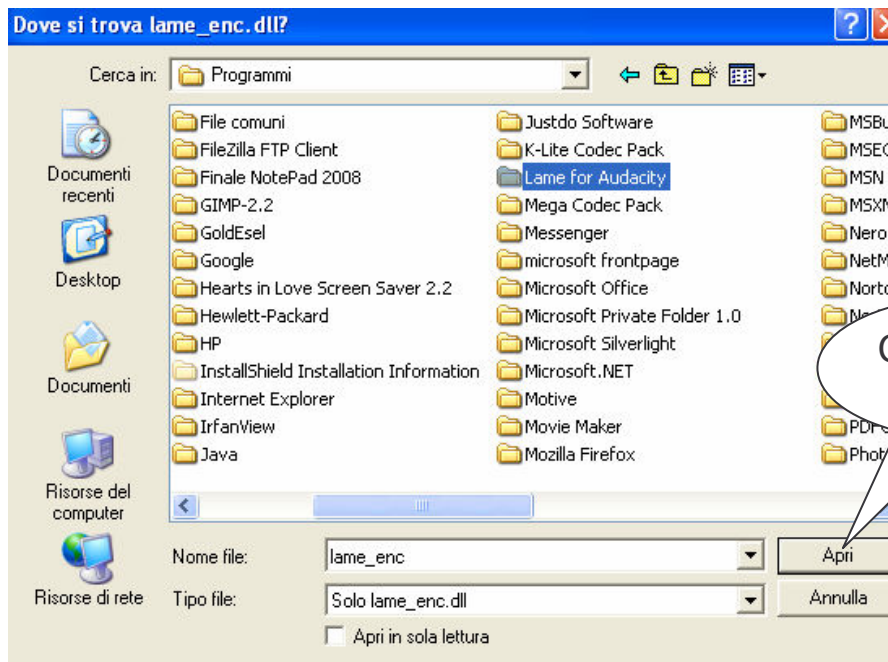
Se invece vogliamo esportare il progetto andiamo su FILE e scegliamo in quale formato esportare, nel nostro caso MP3.



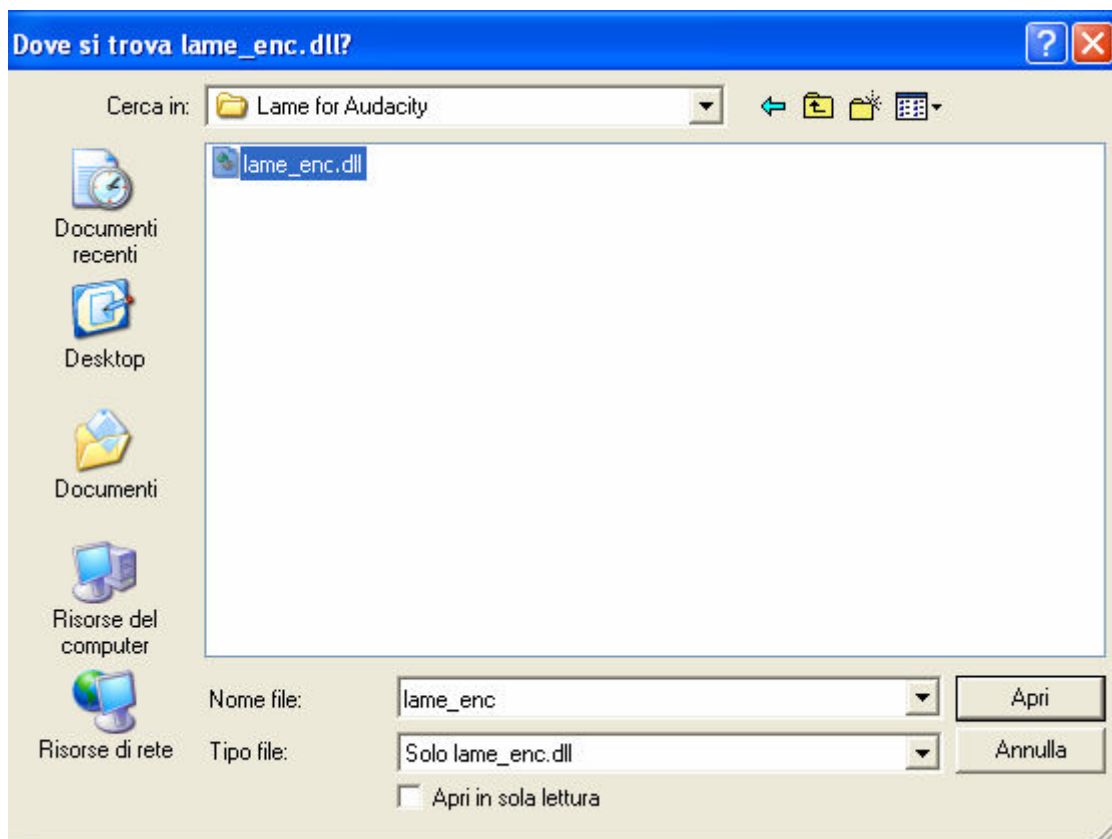
La prima volta in cui effettuiamo questa operazione, il programma ci avverte che per salvare il file in formato MP3 necessita della libreria LAME.



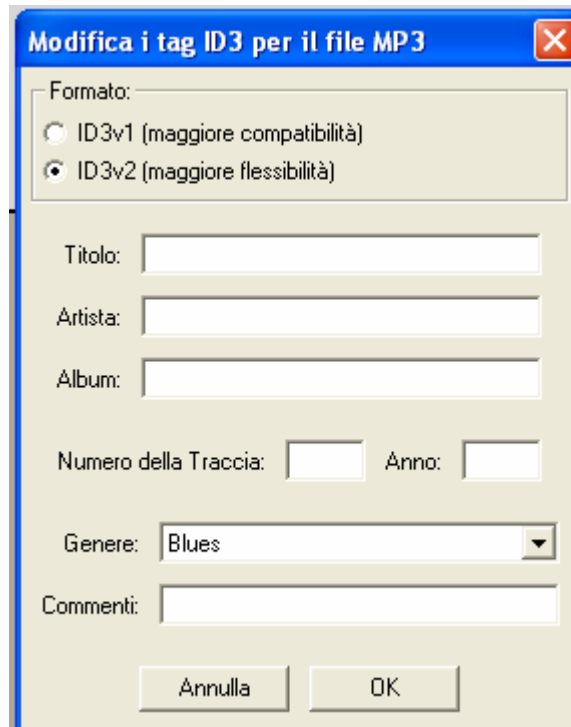
A questo punto clicchiamo sul sì e andiamo a individuare il file LAME nella cartella in cui era stato salvato in precedenza.



Selezioniamolo e clicchiamo su APRI.



Compare una finestra in cui si possono compilare i tag, dando così maggiori indicazioni sul file che abbiamo creato. Non è indispensabile completarla, ma aiuta a definire meglio il nostro file.



Il nostro file è salvato e appare nella cartella in cui abbiamo deciso di collocarlo. Questo nuovo file può sia essere riaperto in Audacity come in Movie Maker e andare a creare la colonna sonora del nostro filmato.

